

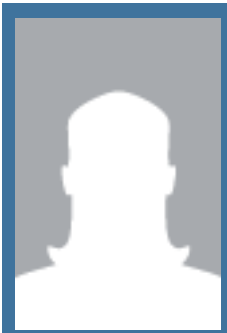
COORDINATION DES SERVICES SOCIAUX HOSPITALIERS

COORDINATEUR DES SERVICES SOCIAUX HOSPITALIERS



Corinne Lamouche

ASSISTANTE



Patricia Bacqueville
01 40 27 33 40

Coordonnateur et animateur du réseau des Services Sociaux Hospitaliers

Conseiller technique auprès de la Direction Générale et des Directions du siège

Représentant de l'AP-HP auprès des partenaires administratifs, sociaux et médico-sociaux (Dans le domaine de l'action sociale auprès des malades)

Rattachée à la direction du service aux Patients et Communication et en appui auprès de la direction des Affaires Juridiques